

EVOLUZIONE DEL SISTEMA IMPRENDITORIALE IN SARDEGNA E NEL NORD SARDEGNA

TRAVOLTI DA UN INSOLITO DESTINO NEL MARE SMERALDO DEI DATI

16 giugno 2023 - Museo Archeologico, OLBIA

A cura di **Francesco Piredda** dell'Ufficio Studi e Statistica della
Camera di Commercio di Sassari Nord Sardegna



IL PERCORSO LOGICO DELL'ANALISI

Anno **2022**



IL TASSO DI CRESCITA
REGIONALE E TERRITORIALE

+1,4%



1

2

SETTORI ECONOMICI

LA DINAMICA PER MACRO
ATTIVITÀ



COSTRUZIONI
+1,2%

FORMA GIURIDICA

LA RIVOLUZIONE DELLA
STRUTTURA IMPRENDITORIALE

SOCIETÀ DI CAPITALE

+4,1%

3

4

PER GENERE

LE IMPRESE PER SESSO E
PROVENIENZA

FEMMINILI

+0,6%

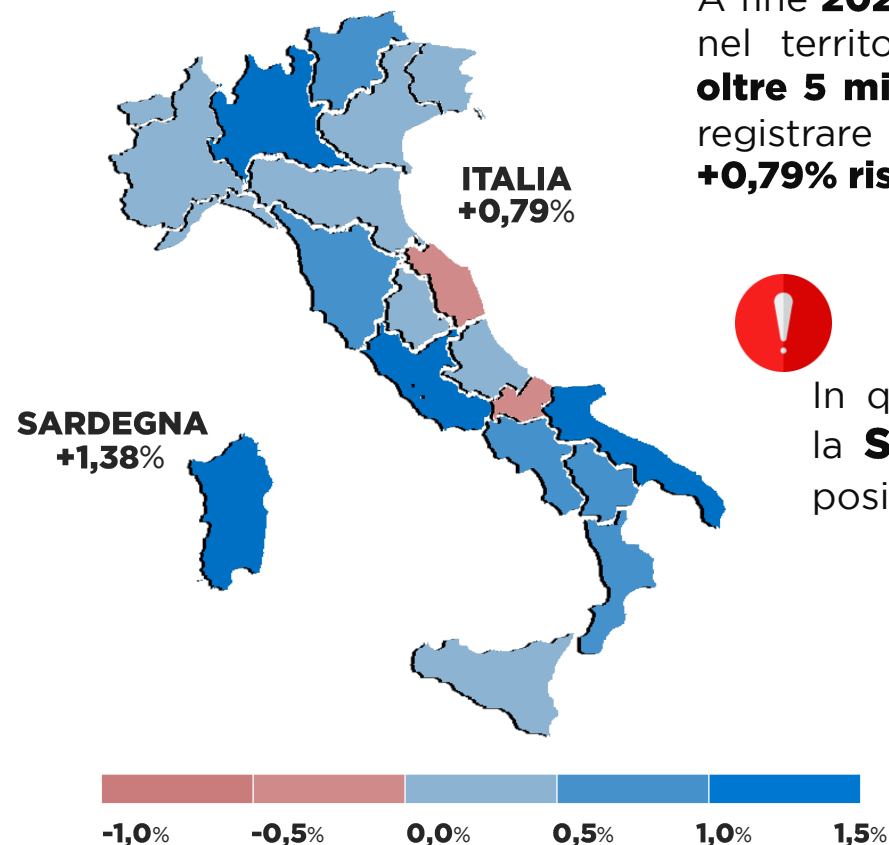


Sezione 1 – LE IMPRESE – in Italia

IL CONFRONTO REGIONALE – 2022

Regione	ATTIVE	TASSO DI CRESCITA	
		2022	2021
LAZIO	473.515	1,55%	2,16%
SARDEGNA	145.043	1,38%	1,87%
LOMBARDIA	813.390	1,20%	1,50%
PUGLIA	332.309	1,20%	2,06%
CAMPANIA	506.190	0,94%	2,11%
TRENTINO ALTO ADIGE	104.215	0,88%	1,35%
CALABRIA	160.601	0,69%	1,62%
BASILICATA	53.138	0,69%	1,18%
TOSCANA	346.151	0,63%	1,01%
EMILIA ROMAGNA	397.523	0,56%	0,76%
LIGURIA	133.942	0,51%	0,97%
SICILIA	383.520	0,50%	1,63%
VENETO	424.991	0,43%	0,80%
VALLE D'AOSTA	11.018	0,41%	0,84%
ABRUZZO	126.648	0,36%	1,00%
FRIULI VENEZIA GIULIA	87.195	0,29%	0,65%
PIEMONTE	380.238	0,25%	1,10%
UMBRIA	79.828	0,21%	0,66%
MOLISE	29.814	-0,13%	0,42%
MARCHE	140.066	-0,56%	0,50%
ITALIA	5.129.335	0,79%	1,42%

TASSO DI CRESCITA* - 2022

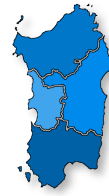


A fine **2022** le imprese attive localizzate nel territorio nazionale ammontano a **oltre 5 milioni e 100mila** unità e fanno registrare un tasso di crescita del **+0,79% rispetto al 2021**.



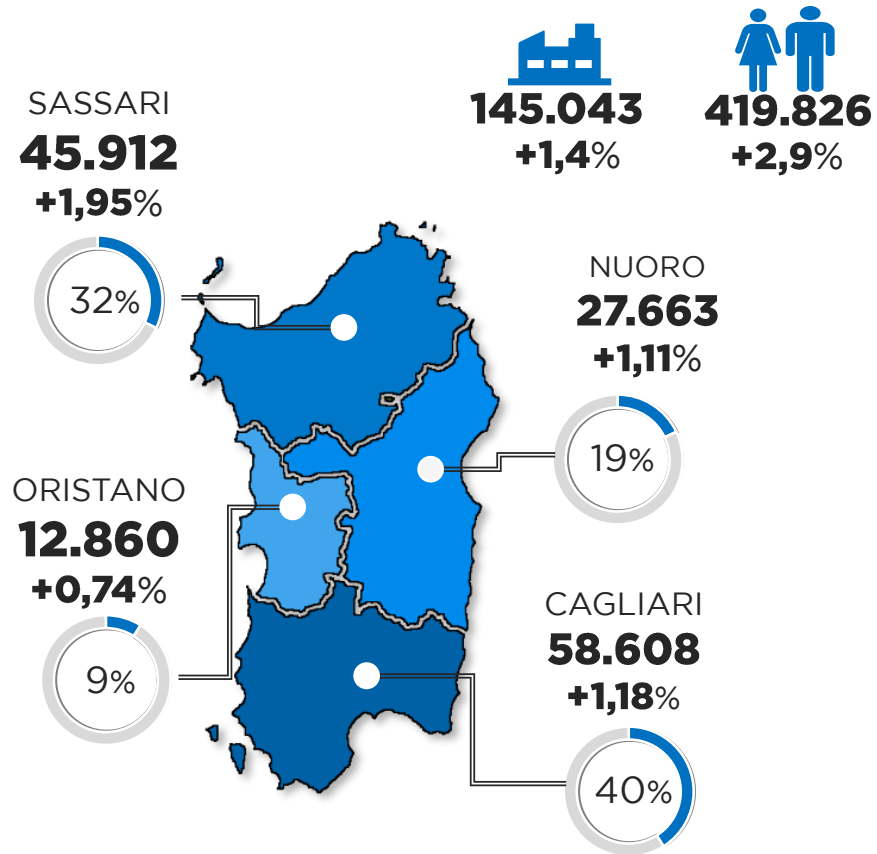
In questa speciale graduatoria la **Sardegna**, con **+1,38%**, si posiziona **al 2° posto**.

Sezione 1 – LE IMPRESE – in Sardegna

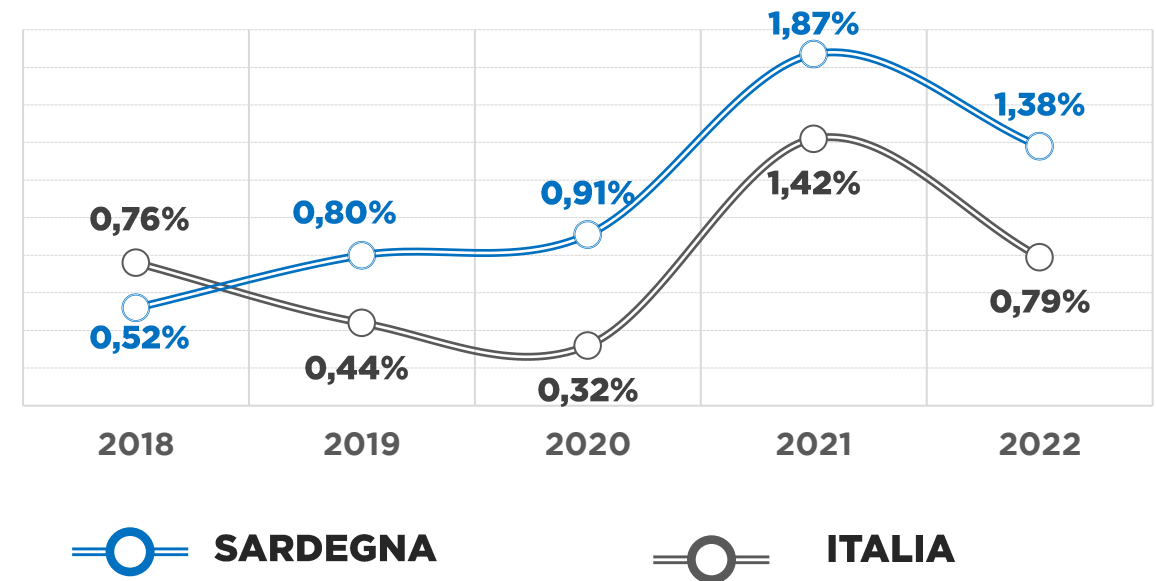


CAMERA DI COMMERCIO
SASSARI

CRESCITA E INCIDENZA % ATTIVE - 2022



TASSO DI CRESCITA* - 2018-2022



Negli **ultimi 5 anni** il tasso di crescita in Sardegna è stato **inferiore alla media nazionale solo nel 2018**

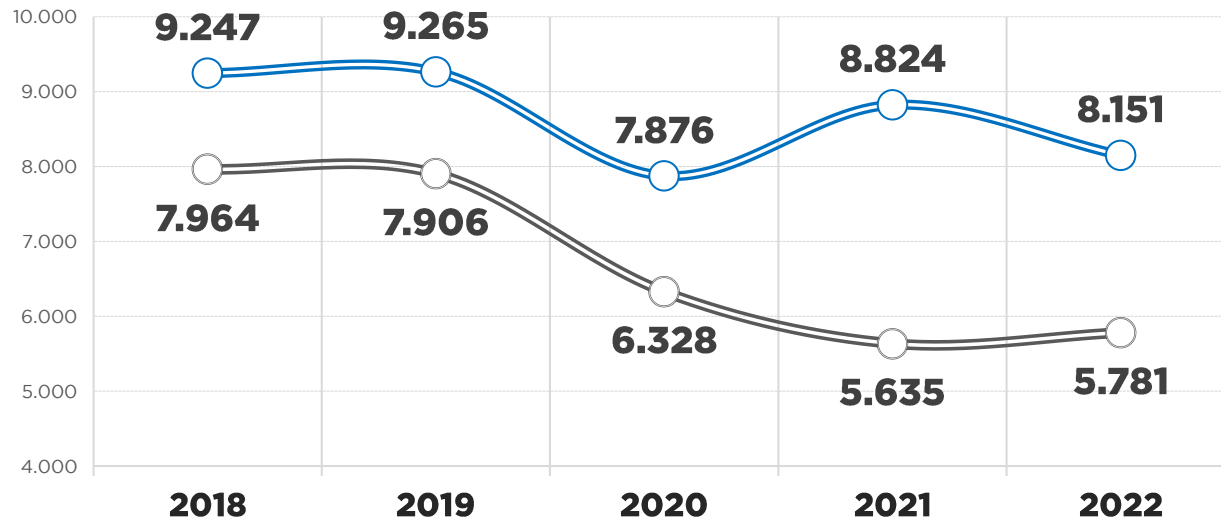




* Il tasso di crescita non prende in considerazione delle cessazioni d'ufficio

Sezione 1 – LE IMPRESE – in Sardegna



DINAMICA DELLE ISCRIZIONI E CESSAZIONI - 2018-2022

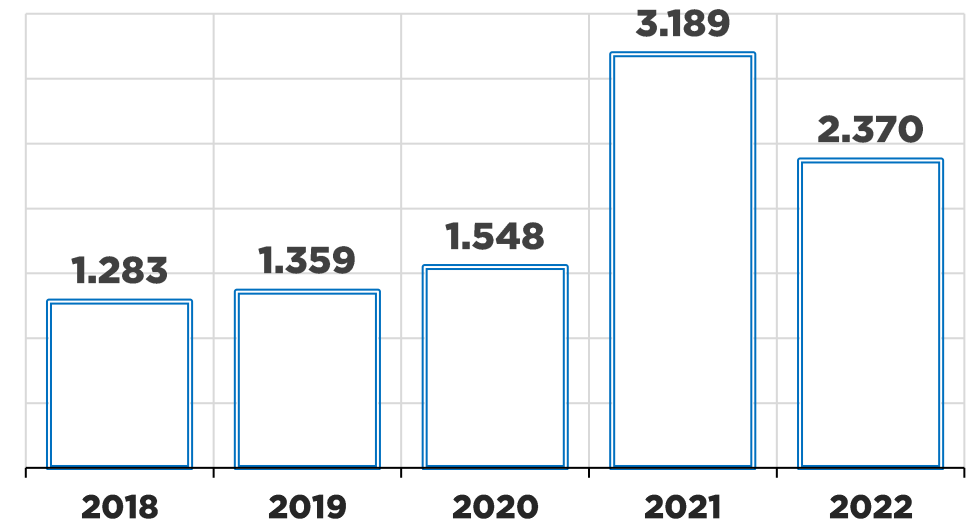


 **ISCRIZIONI**  **CESSAZIONI***



* cessazioni non d'ufficio

SALDO ISCRIZIONI E CESSAZIONI - 2018-2022



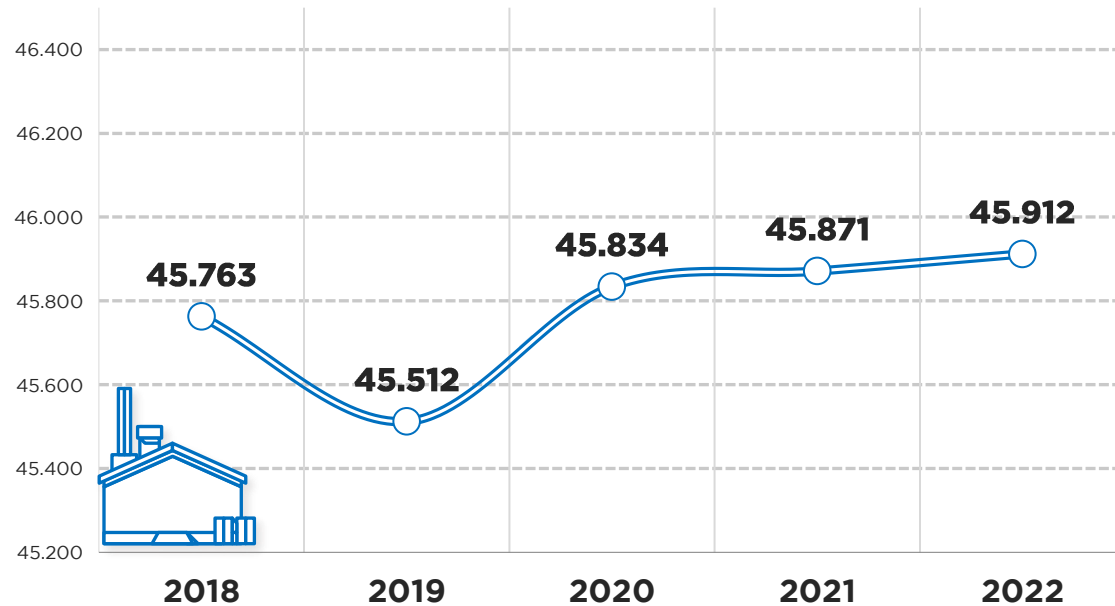
Durante i 2 anni della pandemia si è verificato un crollo delle cessazioni che è proseguito anche nel 2022.

Sezione 1 – LE IMPRESE – nel Nord Sardegna



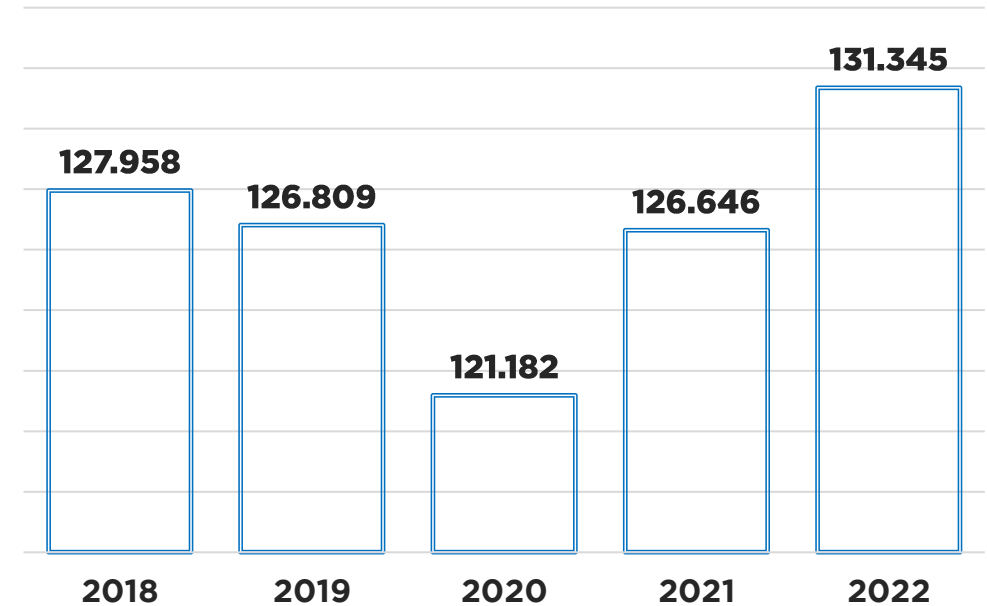
CAMERA DI COMMERCIO
SASSARI

EVOLUZIONE DELLE IMPRESE ATTIVE - 2018-2022



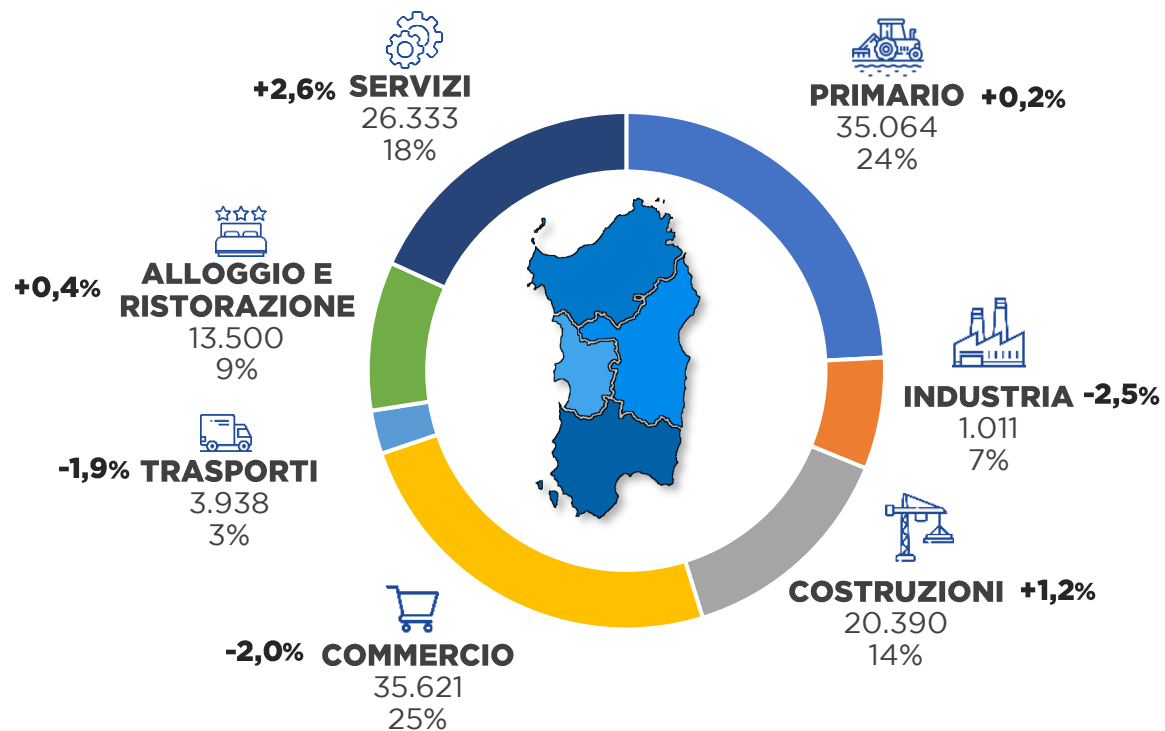
SASSARESE -0,3% **GALLURESE +0,9%** **NORD SARDEGNA +0,2%**,

ADDETTI TOTALI - ANNI 2018-2022

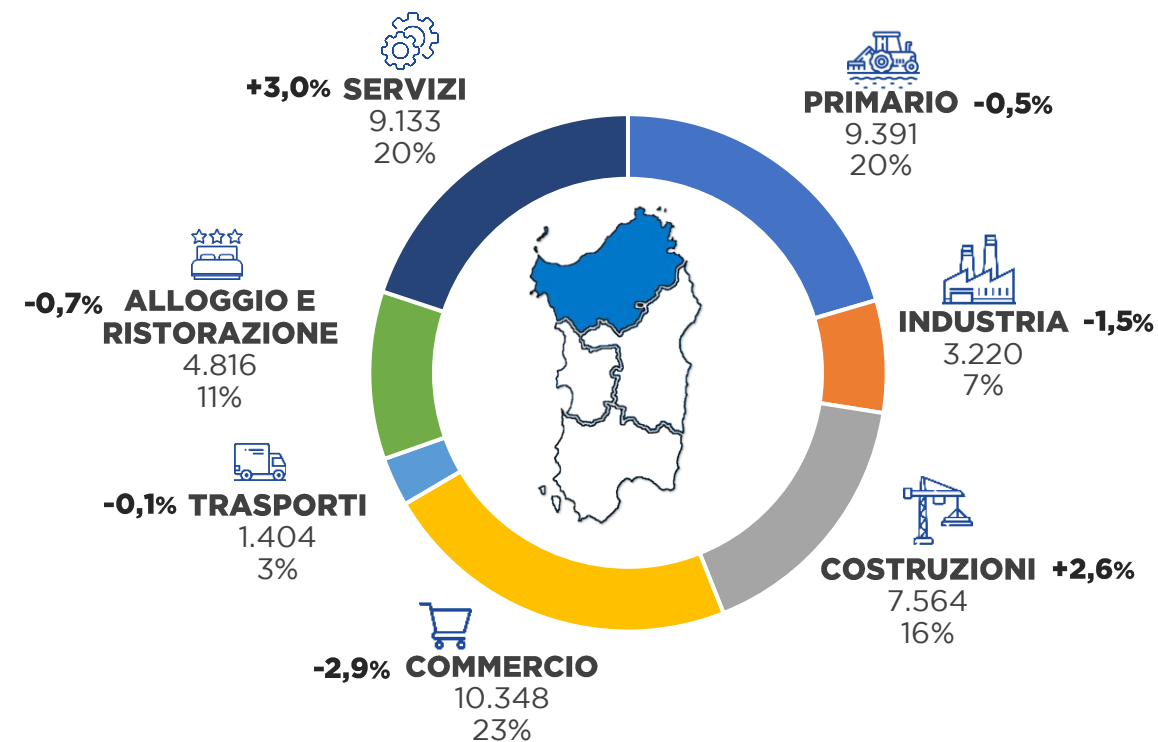


Alla fine del 2022, il numero degli addetti supera le **131.000** unità, rappresentando così il valore più elevato pubblicato dalla società di informatica camerale dal 2010.

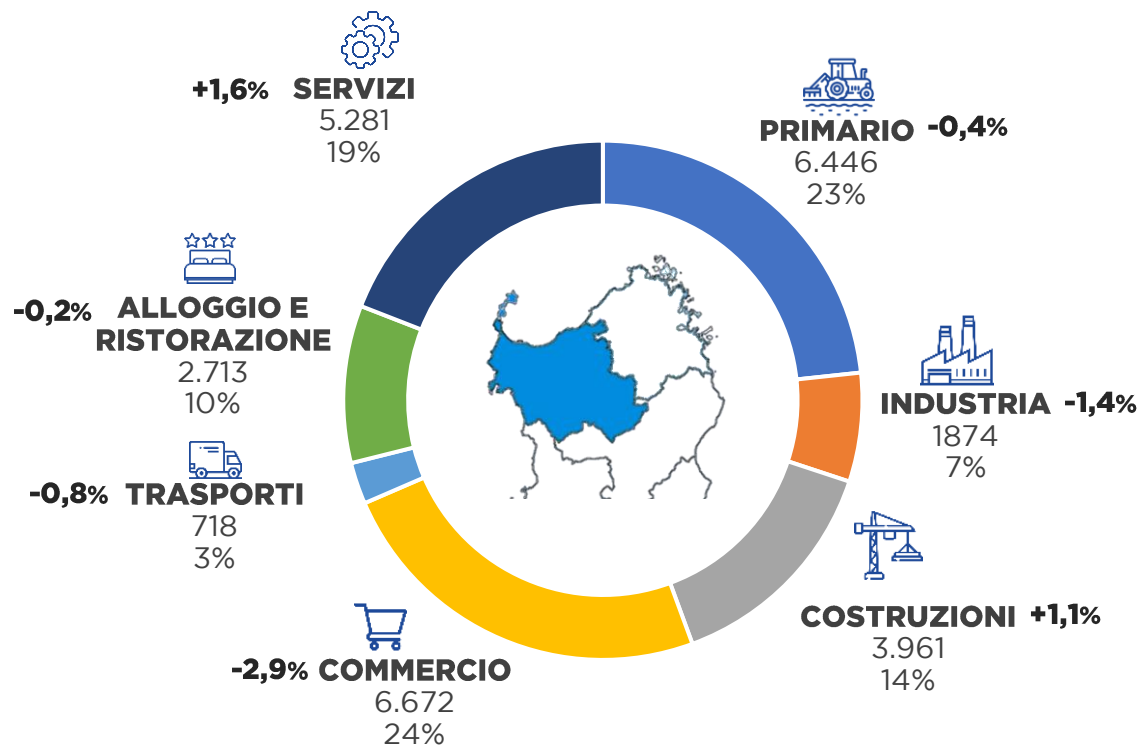
SARDEGNA -2022



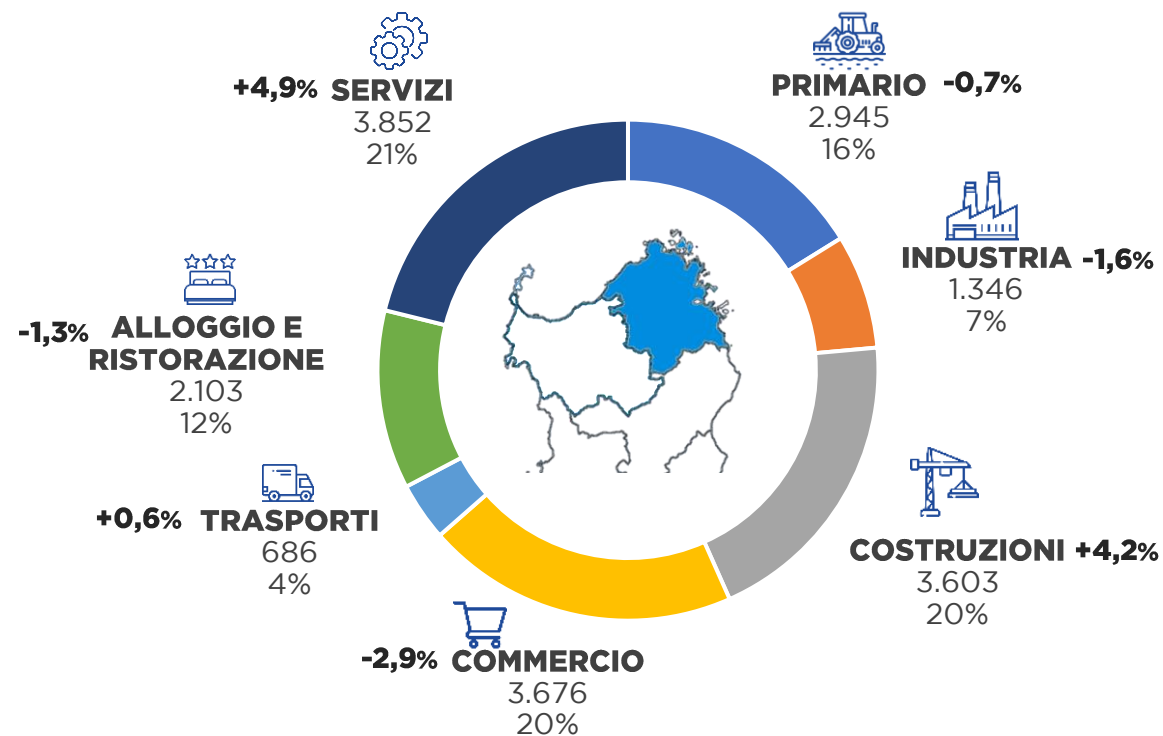
NORD SARDEGNA -2022



SASSARESE -2022

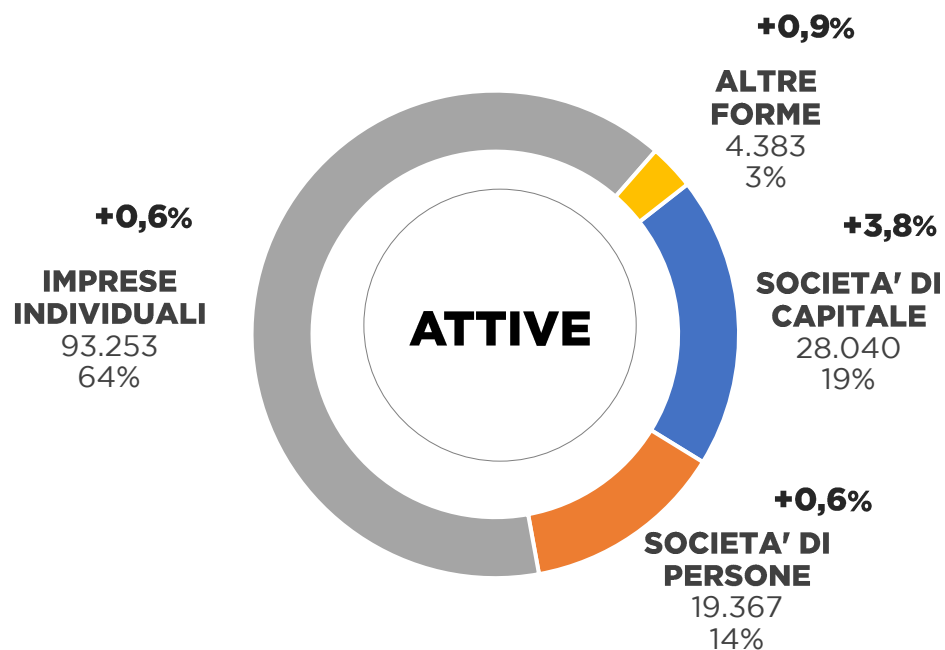


GALLURESE-2022

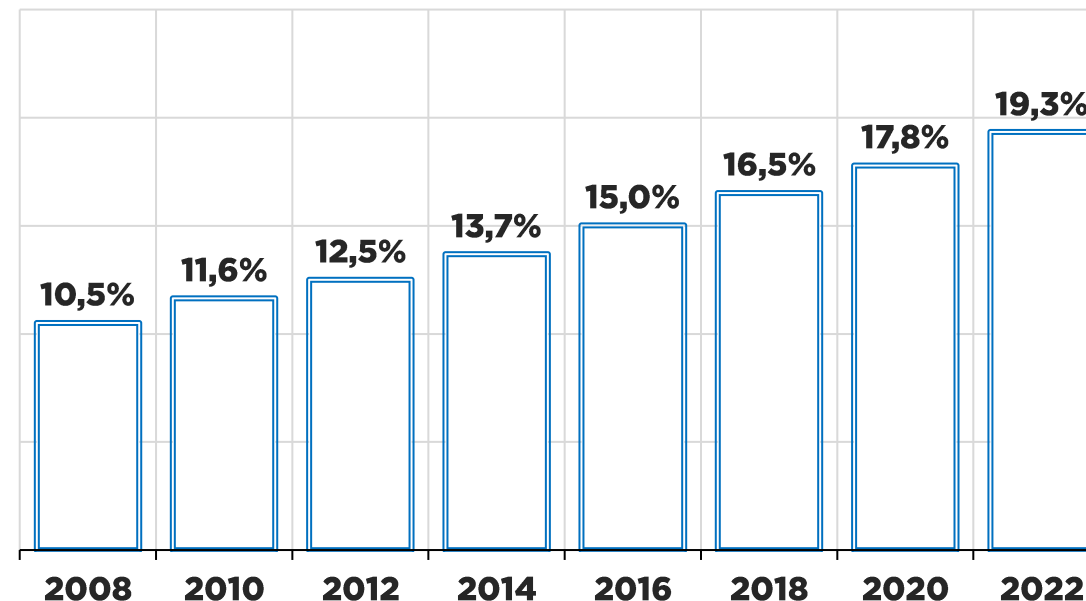




DISTRIBUZIONE DELLE IMPRESE -2022



INCIDENZA % SOCIETÀ DI CAPITALE -2008-2022



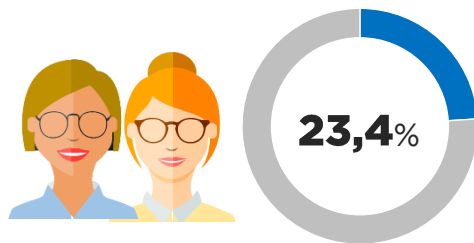
Nel **2008** le **Imprese individuali** pesavano per il 72%. Nel 2022 il peso è sceso a 64%-

Sezione 4 – LE IMPRESE PER GENERE – in Sardegna

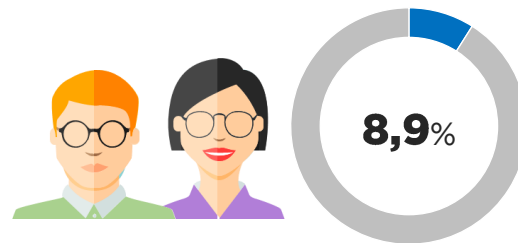


CAMERA DI COMMERCIO
SASSARI

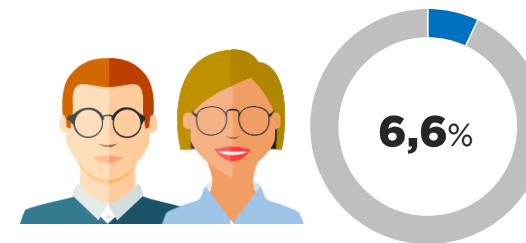
FEMMINILI



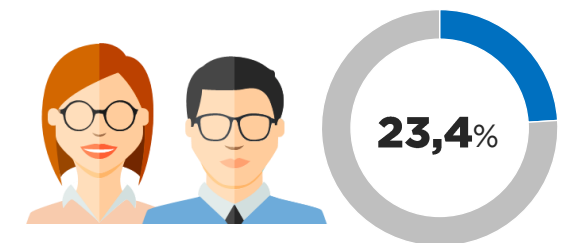
GIOVANILI



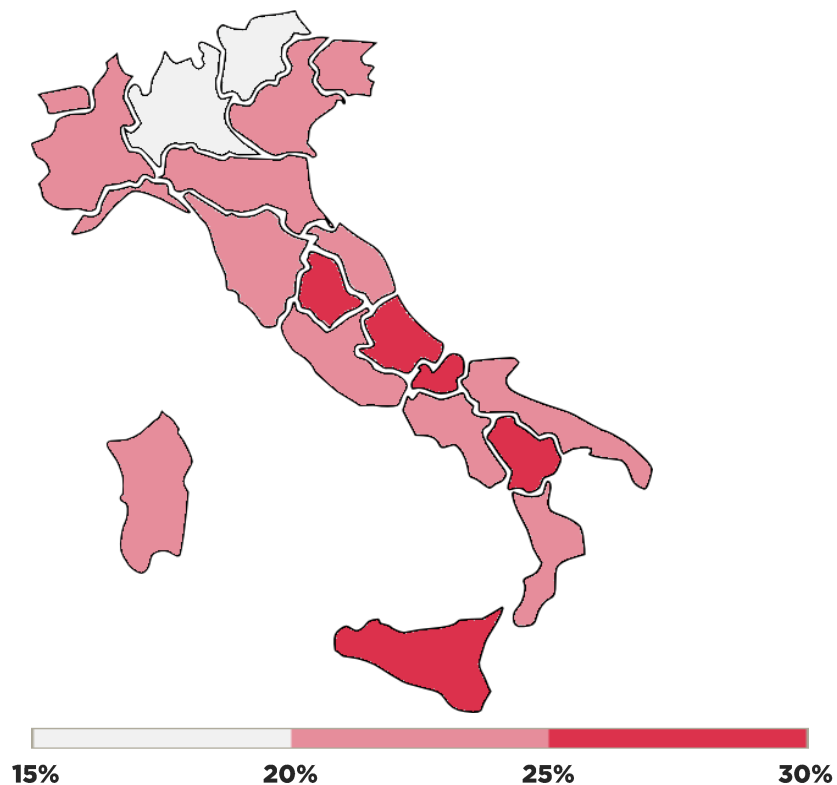
STRANIERE



ARTIGIANE

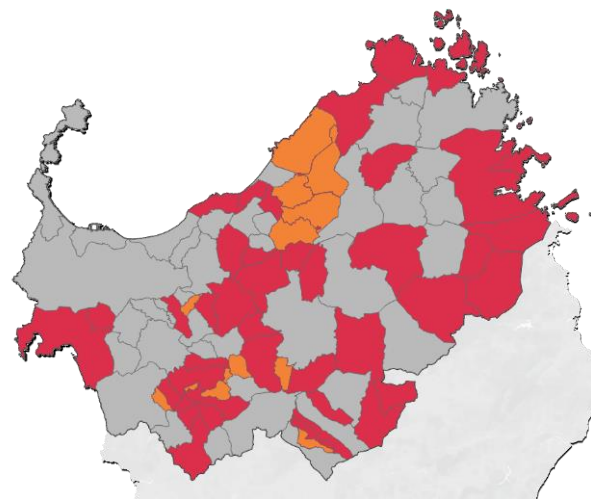


Esempio IMPRENDITORIA FEMMINILE

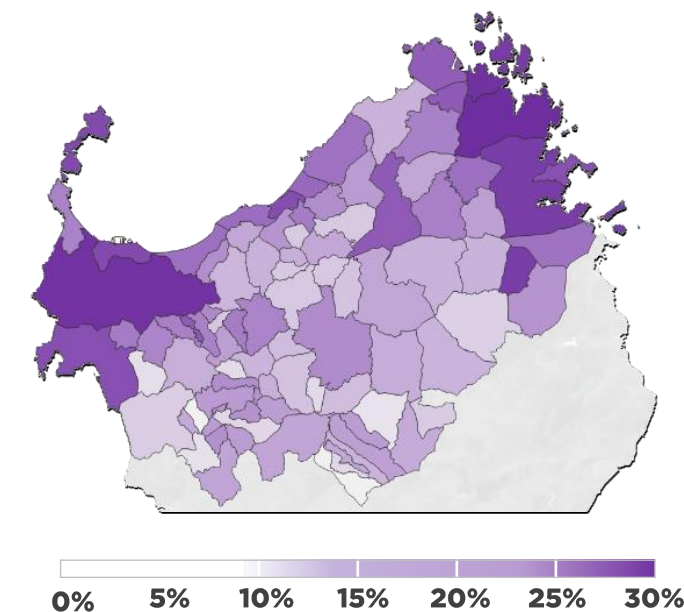


VARIAZIONE % - 2022

- POSITIVA
- NULLA
- NEGATIVA



Incidenza % sul totale delle imprese comunali



GRAZIE PER L'ATTENZIONE