

Verona, 22 aprile 2022

StatCities 2022

# LA PROMOZIONE DELLA CULTURA STATISTICA NELLE SCUOLE

Serenella Ravioli, Francesca Vannucchi, Rina Camporese  
Istat | Direzione Centrale per la Comunicazione, informazione e servizi ai cittadini e agli utenti



**StatCities** Verona

## il valore del luogo

---

Gli utenti riconoscono il valore dei dati anche quando possono proiettarli nel territorio in cui vivono.

Dati collegati ai **luoghi quotidiani**, alla propria città.

Città da **guardare con occhi nuovi** grazie alla statistica.



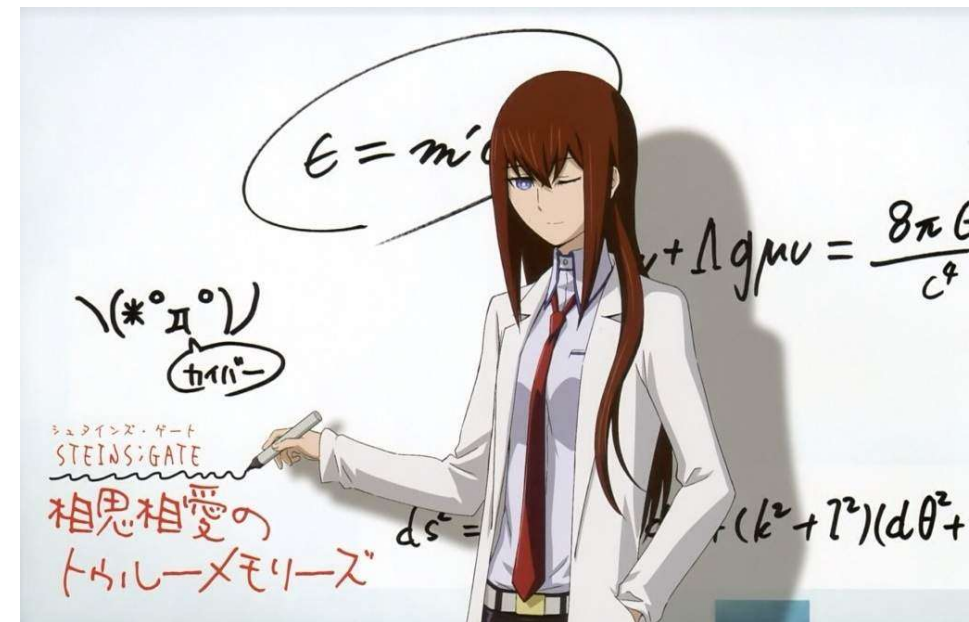
## dalla divulgazione alla partecipazione

I **ragazzi** possono diventare protagonisti del monitoraggio statistico della città.

Non più solo intervistati – coproduttori dei dati ufficiali – e nemmeno solo informati sui dati – con iniziative più tradizionali di promozione della cultura statistica – ma

**protagonisti del processo di creazione del dato**

per conoscere e far conoscere  
**l'ambiente in cui sono immersi.**



# sperimentare

---

**Sperimentazione:** idea portante da un punto di vista più tecnico e tecnologico e nella **fase magmatica di avvio**.

Tutto è incerto, tutto è in divenire, non si sa nemmeno se si arriverà in fondo.

**Statistica** come **bussola** per definire il modo migliore di progettare, raccogliere e analizzare i dati.

Non solo formule di calcolo (come potrebbe sembrare dai programmi scolastici) ma anche metodo operativo per la raccolta.



# quale progetto in concreto?

---

## Mappa collaborativa del rumore urbano

con sensori a basso costo.

Alcuni lo chiamano *city sensing*, altri *citizens' science*, altri ancora *people powered research*.

Protagonista è la **rappresentazione del territorio**: nell'intervento precedente una mappa a volo d'uccello

qui uno **zoom sulle vie delle città** immersi dentro i territori.



# come?

**S**  
**T**  
**A**  
**T**  
**I**  
**S**  
**T**  
**I**  
**C**  
**A**

- . studio del fenomeno e definizione delle misure **fisica, matematica**
- . costruzione e taratura degli strumenti **fisica, tecnologia**
- . pianificazione delle operazioni di raccolta **urbanistica, ambiente**
- . campagna di raccolta dati **urbanistica, tecnologia**
- . condivisione dei dati grezzi su web **informatica**
- . calcolo di misure statistiche sintetiche **fisica, matematica**
- . analisi e presentazione dei risultati **italiano, ed. civica**

regola d'oro:

approccio **interdisciplinare** e **collaborativo**

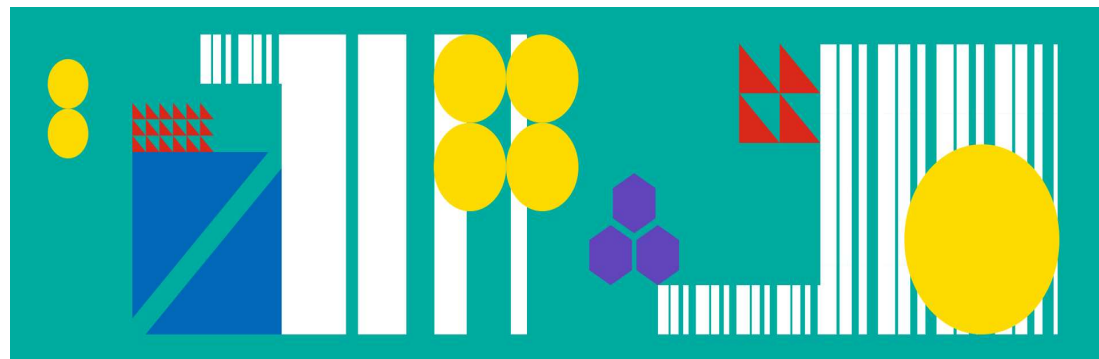
obbligatorie le **mani in pasta**



## con chi?

---

Urban Digital Center  
Innovation Lab Rovigo  
*urbandigitalcenterrovigo.it*



e un **gruppo di scuole**

ognuna secondo la vocazione:

- . chi prepara gli strumenti
- . tutti raccolgono i dati
- . chi li elabora
- . chi li presenta

# perché?

---

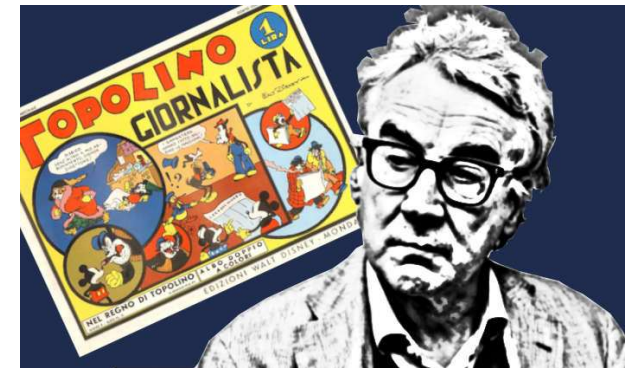
Per far crescere un **senso non comune**.

*Il senso comune ci aiuta nella vita di tutti i giorni, ma quando si tratta di scienza ci fa un po' difetto. Tutti, con senso comune, capiamo la fisica aristotelica, ma per avvicinarci solo un po' a Newton e Einstein dobbiamo far ricorso a un senso non comune, a una capacità coltivata di ragionare in modo scientifico.*

*Anche le intuizioni probabilistiche innate ci portano fino a un certo punto e poi ci abbandonano nella palude della fallacia. Per uscirne dobbiamo studiare il calcolo delle probabilità.*

Perché i ragazzi non rimangano confinati nel senso comune, vittime di un atteggiamento fideistico binario di fiducia/sfiducia nella scienza, è necessario promuovere nelle scuole l'**esperienza dell'impresa scientifica**.

*Per queste riflessioni ringrazio il filosofo della scienza Giulio Giorello, con vocazione divulgativa così spinta da scrivere 'La filosofia di Topolino'.*





## collaboriamo?

---

Per svolgere in modo complementare il ruolo di **vicinanza al territorio** e **cura delle nuove generazioni** più competenti nel linguaggio dei numeri.

Immaginiamo per **analogia con qualcosa di noto**: le preposizioni, ovvero il rapporto fra due sintagmi.

Se un sintagma è **city sensing** o **censimento** e l'altro è **Comune** possiamo usare tutte le preposizioni per esprimere il rapporto tra i due.

Significa che il **rapporto è ricco e articolato con grandi potenzialità**.



# grazie

Serenella Ravioli | [serenella.ravioli@istat.it](mailto:serenella.ravioli@istat.it)

Francesca Vannucchi | [francesca.vannucchi@istat.it](mailto:francesca.vannucchi@istat.it)

Rina Camporese | [rina.camporese@istat.it](mailto:rina.camporese@istat.it)



**StatCities** Verona



**Istat**

Istituto Nazionale  
di Statistica